

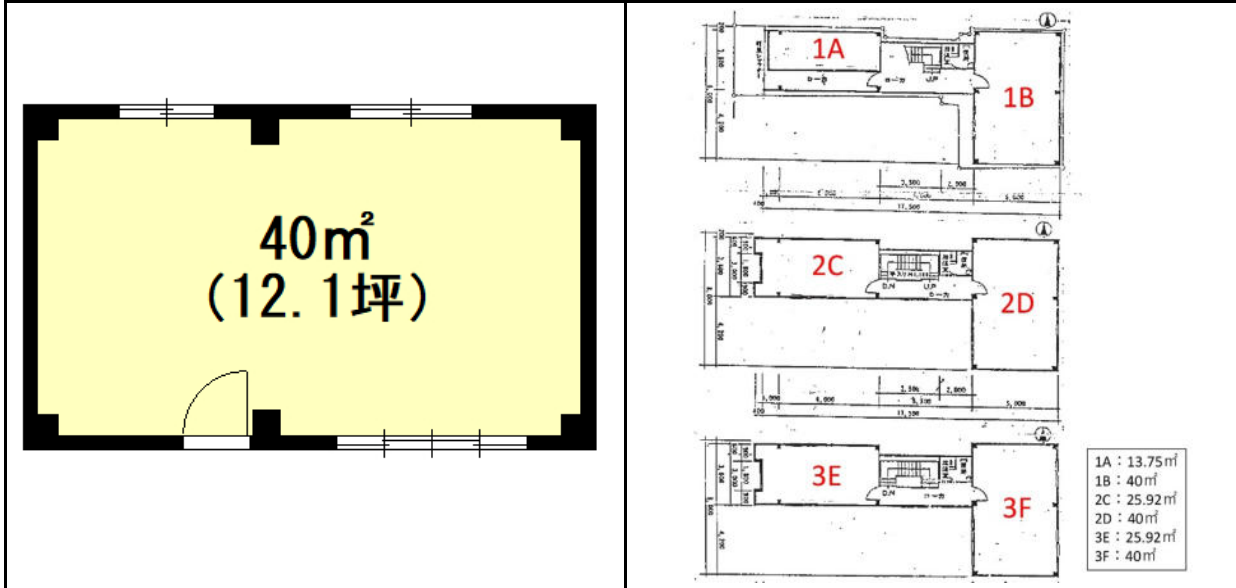
外観

詳細地図

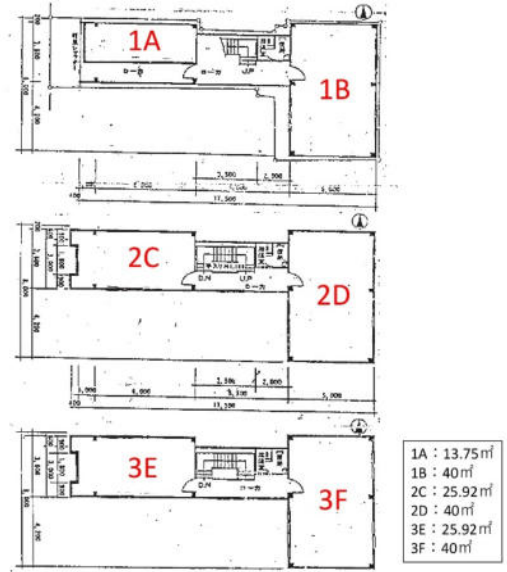


間取図

平面図



40m²
(12.1坪)



1A: 13.75m²
1B: 40m²
2C: 25.92m²
2D: 40m²
3E: 25.92m²
3F: 40m²

※図面と現況が相違する場合は、現況優先とさせていただきます。

物件概要	物件名称	やまもりビル		
	物件種目(公簿)	事務所		
	所在地	〒604-0906 京都市中京区東樺木町126番地2		
	交通	地下鉄東西線 京都市役所前駅 徒歩8分 京阪本線 神宮丸太町駅 徒歩8分		
	構造	鉄骨造	規模	地上3階建
	築年月	1984年11月		
エリア	御所南	用途地域	近隣商業地域	

賃貸条件	募集階/室	3階 F号室		
	募集面積	40m ² /12.1坪		
	賃料	70,000円 (税込77,000円)	管理費	4,000円 (税込4,400円)
	保証金	300,000円	礼金 敷金	
	契約期間	5年	再契約料	家賃の1.1ヶ月分(税込)
	契約形態	定期建物賃貸借契約	入居時期	即
現況	空き	引渡状態	現状有姿(内装残置)	

設備	電気、トイレ(共同)、給湯室(共同)
----	--------------------

備考	○保証金返還率 1年未満:0%、1~5年未満:50%、5年以上:100%
	○内装、設備機器等は、現状有姿(残置物扱い)での引渡しとなります。 ※残置物...エアコン、照明器具、内装等
備考	○事務所・作業所・トランクルームに好適です!
	○駐輪場・駐車場なし
	○ガス・水道の引込なし、引込不可。トイレ・給湯室は共同利用。 トイレ・給湯室の清掃管理は賃借人にて行うこと。
備考	○火災保険加入要
	○賃貸保証加入要(日本セーフティー株式会社) 初回保証料:賃料総額の100%/更新保証料(1年毎):10,000円

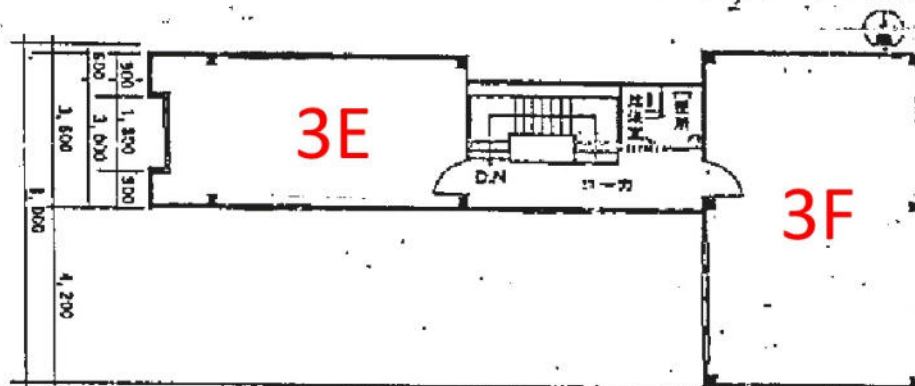
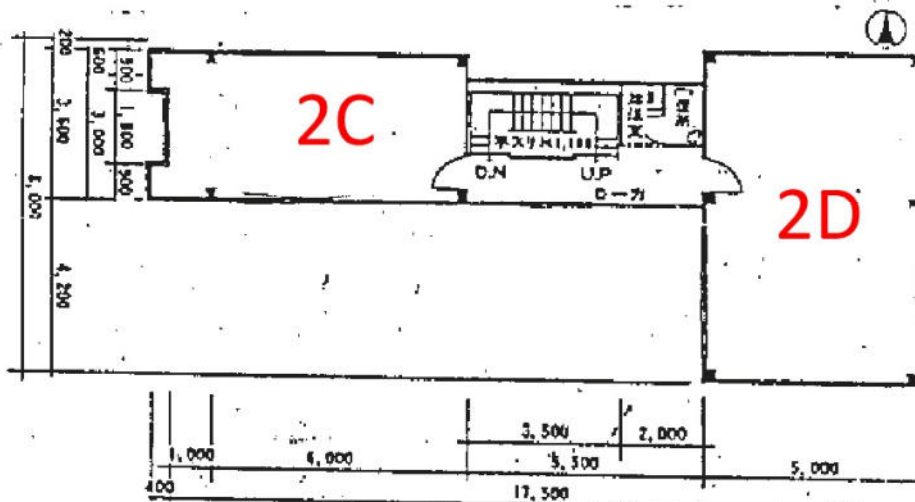
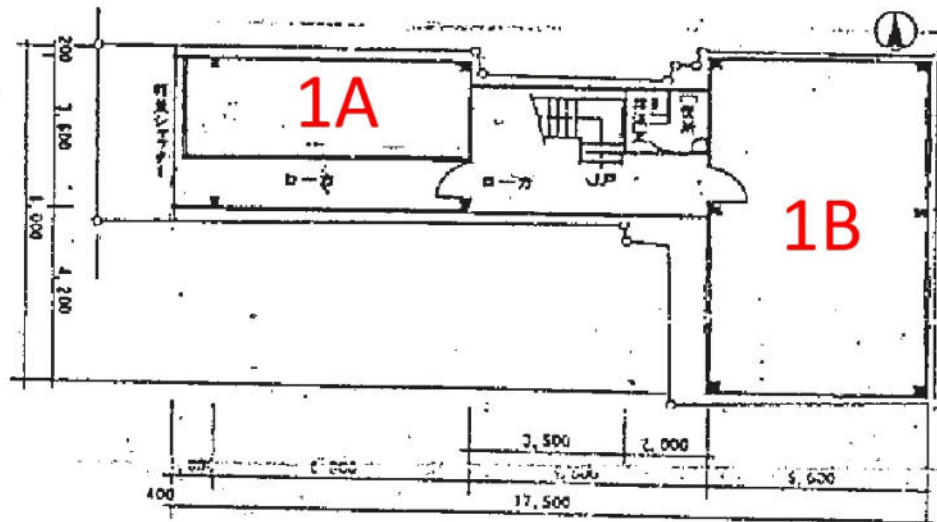


京都府知事免許(10)第6978号 (公社)京都宅建会員
株式会社学生ハウジング
〒603-8051 京都市北区上賀茂榊田町78番地(北山駅徒歩5分)

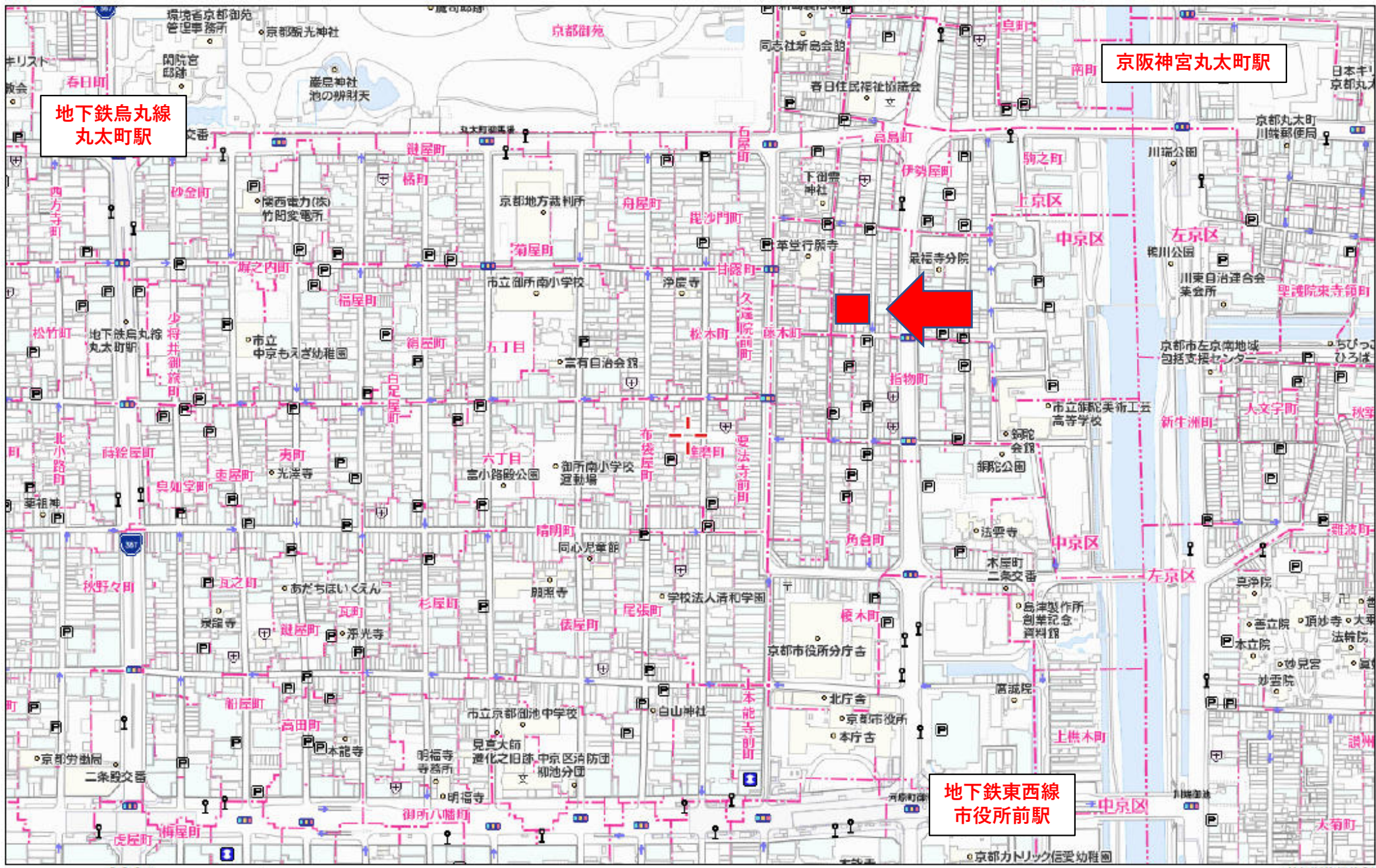
TEL 075-723-3215
FAX 075-702-0808

■取引態様:媒介
■担当:森田 080-2435-4739
⇒成約時、仲介手数料:家賃の1.1ヶ月分(税込)要。

平面図 (建築図面につき、現況を優先下さい)



1A	: 13.75 m ²
1B	: 40 m ²
2C	: 25.92 m ²
2D	: 40 m ²
3E	: 25.92 m ²
3F	: 40 m ²



地下鉄烏丸線
丸太町駅

京阪神宮丸太町駅

地下鉄東西線
市役所前駅

280 m

写真※参考写真です。現況を優先下さい。

外観

3階共用廊下



3階共同トイレ

3階共同給湯室



写真※参考写真です。現況を優先下さい。

3F

3F



3F

3F

