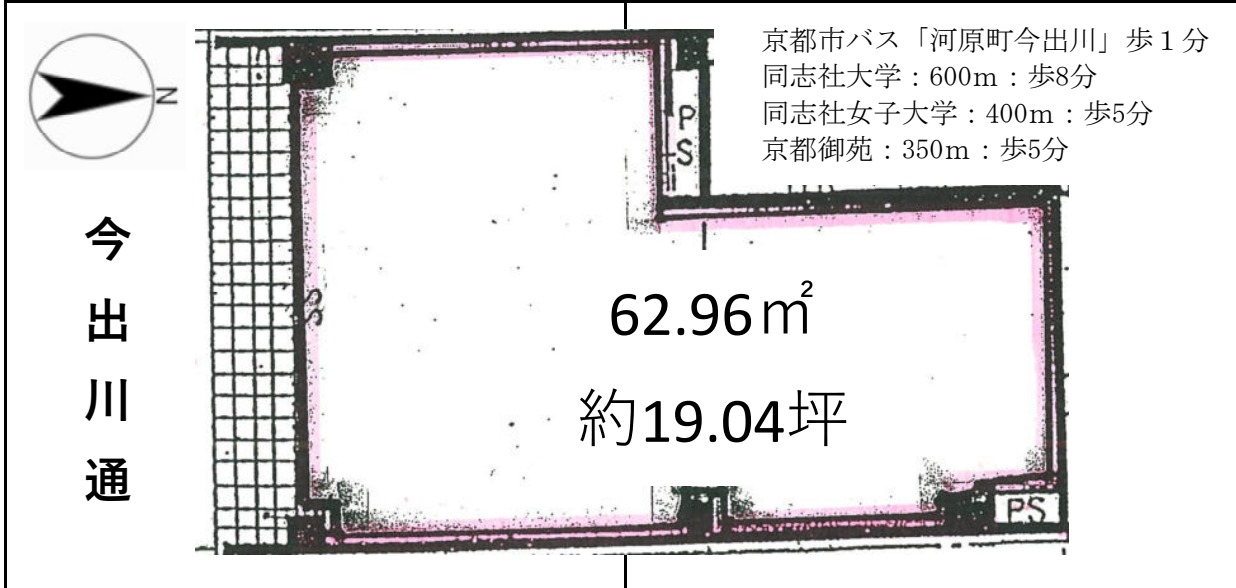


簡易平面図



※図面と現況が相違する場合は、現況優先とさせていただきます。

物件概要	物件名称	ユニティハイツ喜多 1階店舗		
	物件種目(公簿)	店舗		
	所在地	〒602-0824 京都市上京区今出川通寺町東入ルー真町91番地、84番地		
	交通	京阪電車 出町柳駅 徒歩5分 地下鉄烏丸線 今出川駅 徒歩11分		
	構造	鉄骨造	規模	地上5階建
	築年月	1996年11月	用途地域	商業地域

賃貸条件	募集階/室	1階		
	募集面積	62.96㎡/19.04坪		
	賃料(税別)	210,000円 (税込231,000円)	管理費(税別)	5,000円 (税込5,500円)
	保証金	600,000円	礼金 敷金	
	契約期間	5年	更新料	なし
	契約形態	普通借家契約	入居時期	2025年3月以降、相談
	現況	賃貸中(2025年2月末迄)	引渡状態	退去時、現状有姿

設備	電気・ガス・水道・シャッター
----	----------------

備考	○保証金返還率 0~3年未満：0%、3~6年未満：50%、6~9年未満：75%、9年以上：100%
	○飲食不可(軽飲食も不可) ○2025年2月末明渡内容(予定) ⇒自動ドア、エアコン2台、トイレ、天井・壁・床は残置予定。 ※店内造作壁・屋外看板は撤去予定。給湯器なし(現在ガス未使用)。 ○書面による事前承諾の上、借主にて内装・造作変更/設備機器入替可
	○火災保険加入要 ○賃貸保証加入要(日本セーフティー株式会社) 初回保証料：賃料総額100%/更新保証料(1年毎)：賃料総額10%



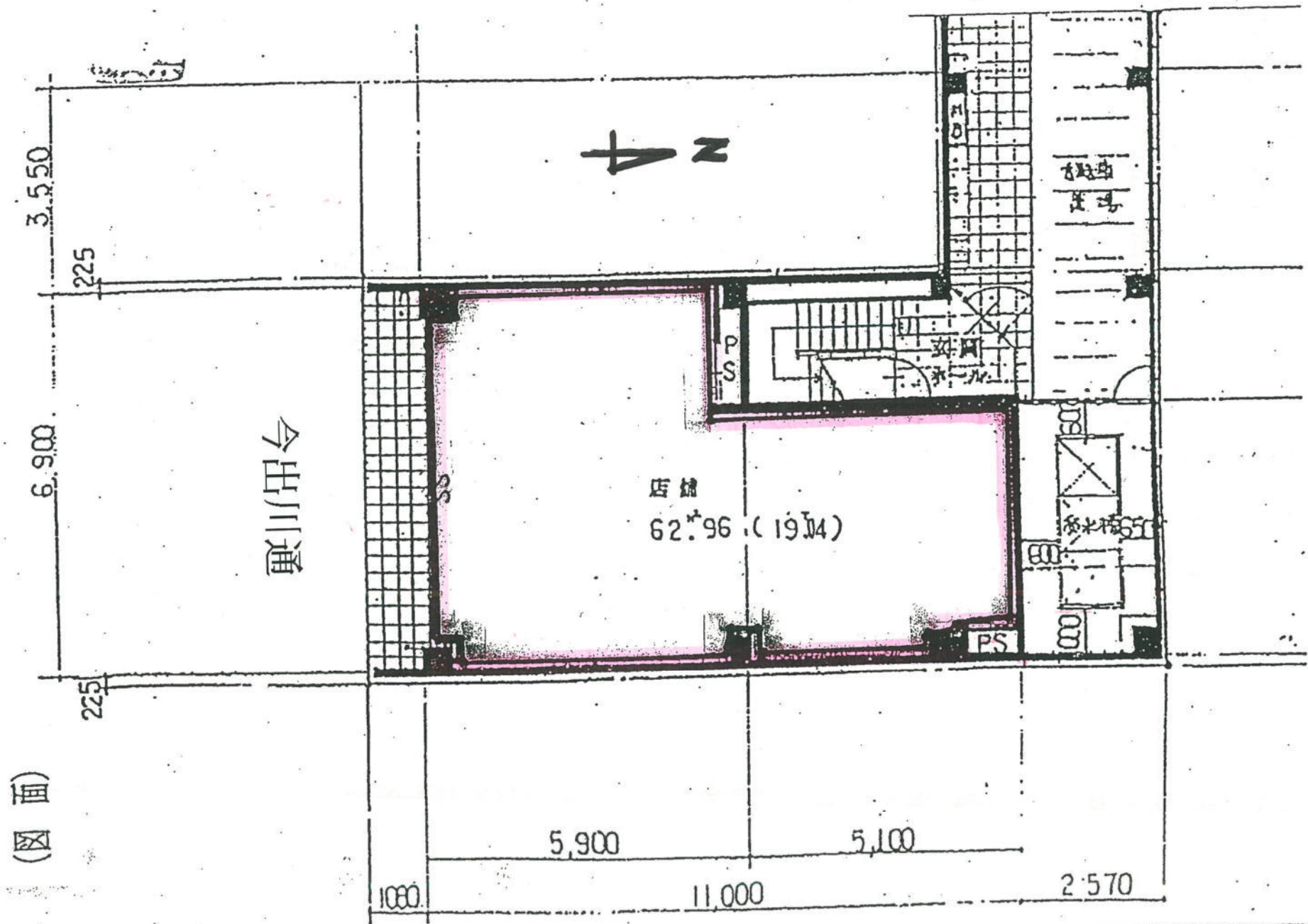
京都府知事免許(10)第6978号 (公社)京都宅建会員
株式会社学生ハウジング
 〒604-0846 京都市中京区金吹町461番地4階(烏丸御池駅徒歩3分)

TEL 075-223-3215
 FAX 075-212-3131

■取引態様：媒介
 ■担当：高橋 080-2435-4730

契約時、仲介手数料：賃料の1.1ヶ月分(税込)要

平面図 (建築図面につき、現況を優先下さい)



ユニテイツ喜多1階店舗

(図面)

地図

- 京阪電車「出町柳駅」：360m（歩5分）
- 地下鉄「今出川駅」：830m（歩11分）
- 同志社大学：600m（歩8分）
- 同志社女子大学：400m（歩5分）
- 京都御苑：350m（歩5分）



2025年1月時点写真

全景

間口：約6.9m



前面

前面道路

