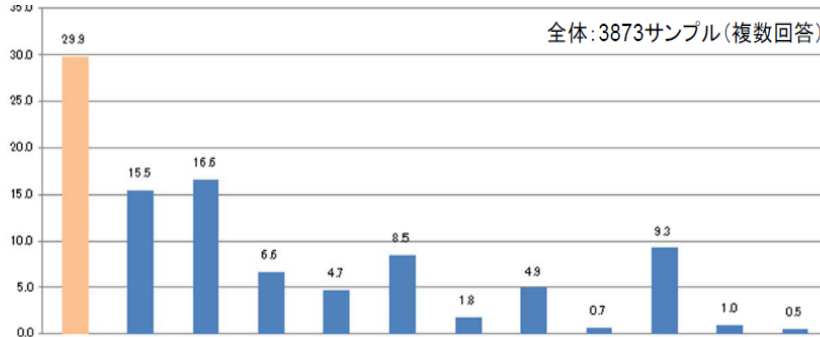




☆一人暮らしの部屋探しで重視する条件・環境等とは？



一人暮らしのお部屋探しにおいて、「建物の警備・セキュリティ」は全体で8.5%、特に**女性**では12.2%と**4番目に高い関心事**となっています。

実際案内のときにもオートロック、TVドアホン、防犯カメラ、ピッキングに強い錠前・・・等の**防犯設備を求められるお客様は多い**のです。

特に、1階部分のお部屋は「防犯上の不安」から敬遠されることがありますが、上記の設備の他、雨戸シャッター取付や耐久性の強い防犯ガラスに取り替える事などで防犯性の向上が期待できます。

一度、学生ハウジングへご相談下さい！

TEL: **075-417-0022**



分析軸	性別	年齢	重視する条件・環境等 (%)												
			全体	家賃の額	通勤通学の時間	部屋の間取り・広さ	部屋の設備内装	建物の築年数	建物の警備・セキュリティ	筋交いの有無	建物の構造「木造・鉄筋」	駐車場の有無	駐輪場の有無	駅までの距離	ペット可
性別	全体		3873	1158	601	642	257	182	330	68	191	27	359	38	20
	■性別 男性		1812	543	310	314	117	91	79	36	106	20	173	14	9
	■性別 女性		2061	615	291	328	140	91	251	32	85	7	186	24	11
	■年齢 10代		138	41	27	18	11	3	14	1	1	2	17	3	0
	■年齢 20代前半		477	141	71	79	40	22	43	7	20	4	45	3	2
	■年齢 20代後半		708	214	112	122	51	29	63	9	28	3	65	8	4

上段:(人) / 下段:(%) ※全国宅地建物取引業協会連合会 一人暮らしに関する意識調査より(23年3月実施)



USAGI通信はメールでの送信も可能です！！

学生ハウジングホームページ **家主様へ** → **家主様相談窓口** の入力フォームにて
ご相談内容のボックスに「USAGI通信希望」とご入力の上、送信ください。