

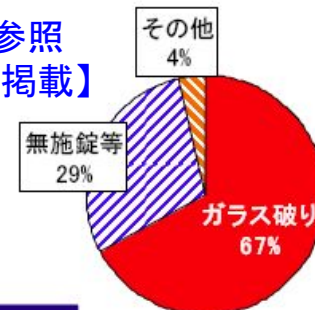
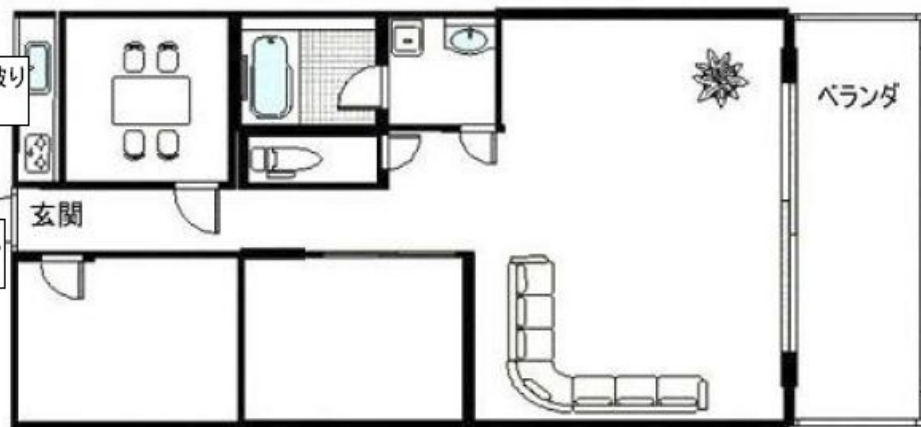
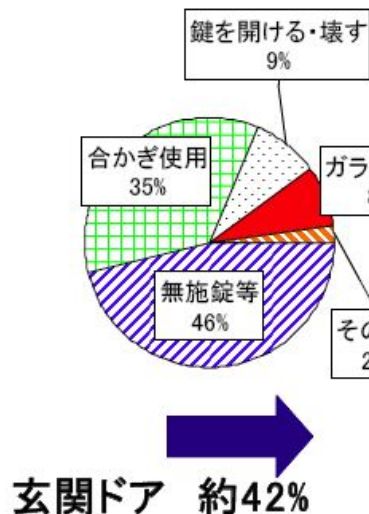


マンションの防犯対策は万全ですか??

共同住宅

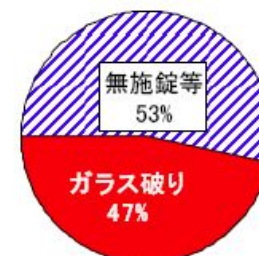
共同住宅では、空き巣犯人は、1階ベランダ等から約51%、玄関ドアから約42%、侵入しています。
 玄関からの侵入方法は無施錠のドアから侵入する方法がもっとも多くなっています。
 2階以上のベランダ等からの侵入が約7%と比率が上がっています。

【京都府警察本部
 刑事企画課 データ資料参照
 2011年1月掲載】



1階ベランダ等 約51%

高所ベランダ等 約7%



や「鍵」等の防犯対策は



賃貸住宅 仲介・管理のコンプライアンス企業
学生ハウジング 3215.CO.JP

075-464-0202

へご相談下さい。

USAGI通信はメールでの送信も可能です!!

学生ハウジングホームページ → の入力フォームにて
 ご相談内容のボックスに「USAGI通信希望」とご入力の上、送信ください。