

最新の賃貸経営お役立ち情報

USAGI通信

2009年3月18日 NO.416

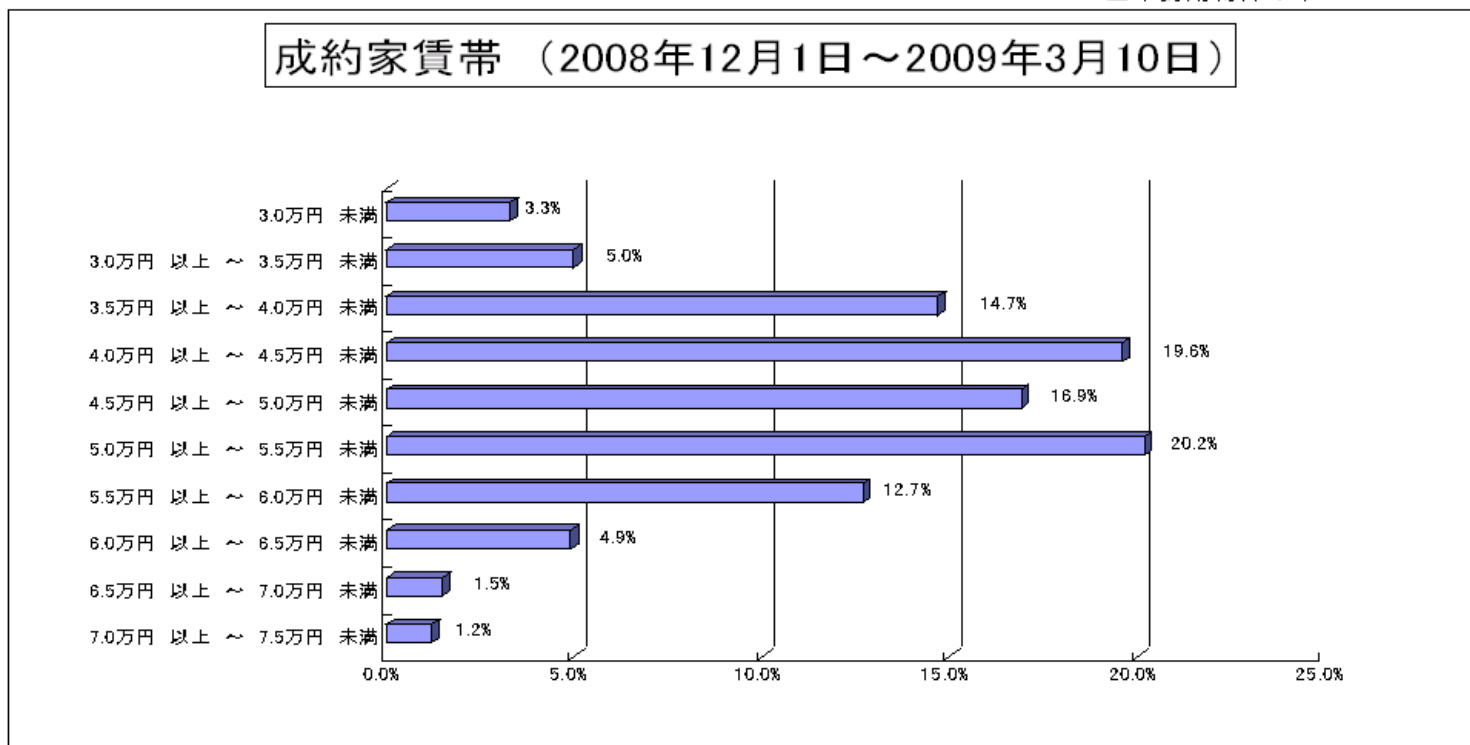
今シーズンの傾向〔成約家賃編〕

<データ抽出条件>

□学生ハウジング仲介物件

□期間:2008.12.01~2009.3.10

□単身用物件のみ



家賃5万円未満が全体の6割、家賃5万円以上が全体の4割という構成比率になってます。

その他、今シーズンの傾向としては、「セキュリティ設備」「高速ブロードバンド対応(特に即日無料利用可)」の設備の整った物件に比較的人気が集中しています。

「USAGI 通信はメールでの送信も可能です。メールでの送信をご希望の方は、弊社ホームページ<http://3215.co.jp/>からメールアドレスをお知らせ下さい。