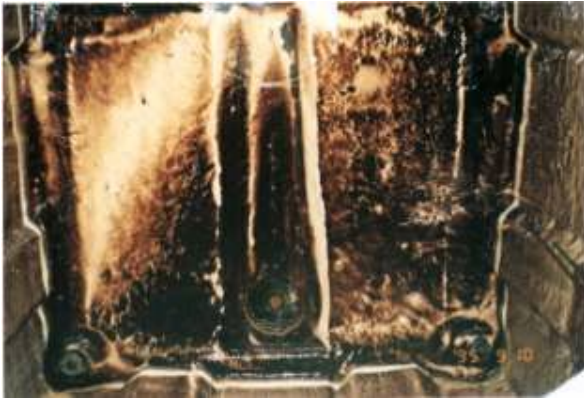




## 貯水槽(受水槽・高架水槽)の清掃をお願いします

①清掃前



②清掃後



貯水槽(受水槽・高架水槽)は時間の経過とともに①の写真のように汚れます。清掃をすれば②の写真のようにきれいになります。

### 1年間に1回は貯水槽の清掃と点検を実施してください。

飲料水としての供給施設である貯水槽。

その設置者は、利用者が安心できる水を供給するために、年に1回、貯水槽清掃が法律によって義務付けられています。(10tを超えるもの)

貯水槽の有効容量の合計が 10t 以下のものは、京都府小規模貯水槽水道衛生管理指導要領で基準が定められています。(10t を超えるものに準ずる内容で清掃・点検をしてください。)

等持院	きぬがさハイツ	初年家賃費用 100.7 ~ 102.0 万円
00 家賃 56,000 ~ 57,000 円	共有金 3,000 円 (水道料別)	■大学まで徒歩5分(0.4km) ■市バス「小松原公園児童公園前」歩2分
	契約年数 ■ 1年 / 2年 住宅総合保険 ■ 加入要 礼金 ■ 120,000 円 (1年契約) 200,000 円 (2年契約) 敷金 ■ 150,000 円 再契約料 ■ 家賃の2ヶ月分 構造 ■ 鉄筋造 2F 建(全14室) 建築年月 ■ 1997年3月	
設備 BT AC 24時間受付		
2007年6月受水槽清掃・点検済み ←		
'Usagi Check' 全室南向。居室の床は木目調クッションフロア。ガスコンロ付き。		

貯水槽を清掃されている物件は、物件紹介カタログやホームページ、営業店窓口等で入居希望者に開示します。なお、今後は貯水槽清掃に限らず、入居者入替時錠前取替えなどの情報も公表していきます。

2007年6月受水槽清掃・点検済みと表記

※ 学生ハウジンググループ株式会社GHコミュニティでは貯水槽の点検・清掃を承っております。見積は無料です。いつでもご相談ください。



リフォーム&amp;原状回復

COM GHコミュニティ

TEL075-464-0202

2007/6/20