



最新の賃貸経営お役立ち情報

**USAGI通信**

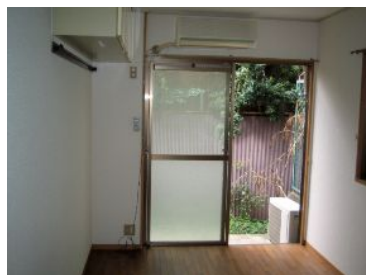
# 1階テラスの改修事例

賃貸物件で1階は敬遠されがちです。

北向きの1階部屋となれば、なおさら入居者獲得は難しいのが現実です。

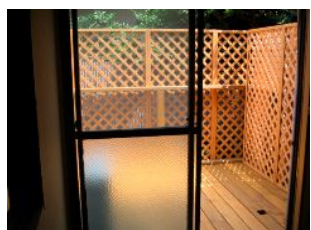
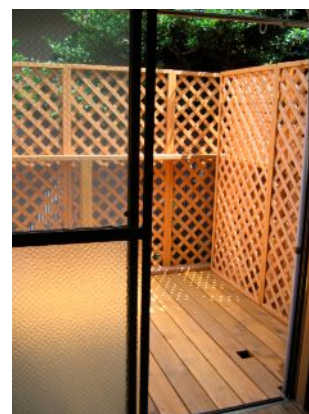
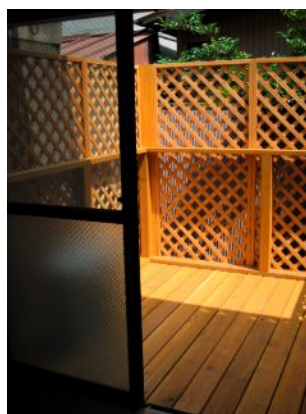
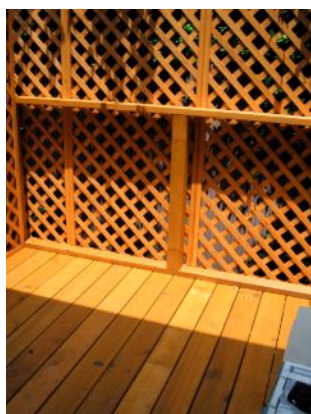
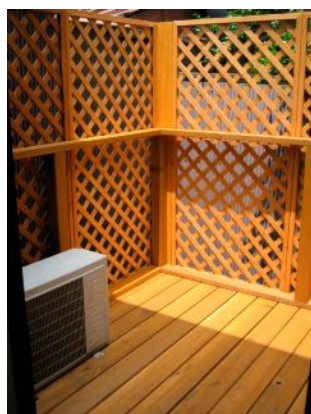
そんな、北向き1階部屋のテラスの改修事例をご紹介します。

## 改修前



雑草が生い茂るだけで入居者さえも利用していなかった北向き1階部屋テラス。  
隣室との間仕切りがなく行き来できることを入居希望者(特に女性)が敬遠しました。  
周囲の暗い波板の塀がより暗い印象を与えています。

## 改修後



以前の暗く湿っぽいテラスが明るく楽しそうなテラスに生まれ変わりました。  
居室との段差をつけずにウッドデッキテラスを新設することで部屋が広く感じられるようになりました。  
三方にラティスを取付けることで、暗い波板が隠れ明るく感じられます。

ウッドデッキ材料を直接仕入れられる施工業者に工事を依頼し、木製ラティスは既製品を使用することで改修費用を安く抑えました。

「少ないコストで市場競争力を高める」ことに成功した事例です。

今なら内覧可能です。

学生ハウジング06.07.12



賃貸経営の未来を創造する 学生ハウジング

**PMC** プロパティ・マネジメントセンター

075-467-0800